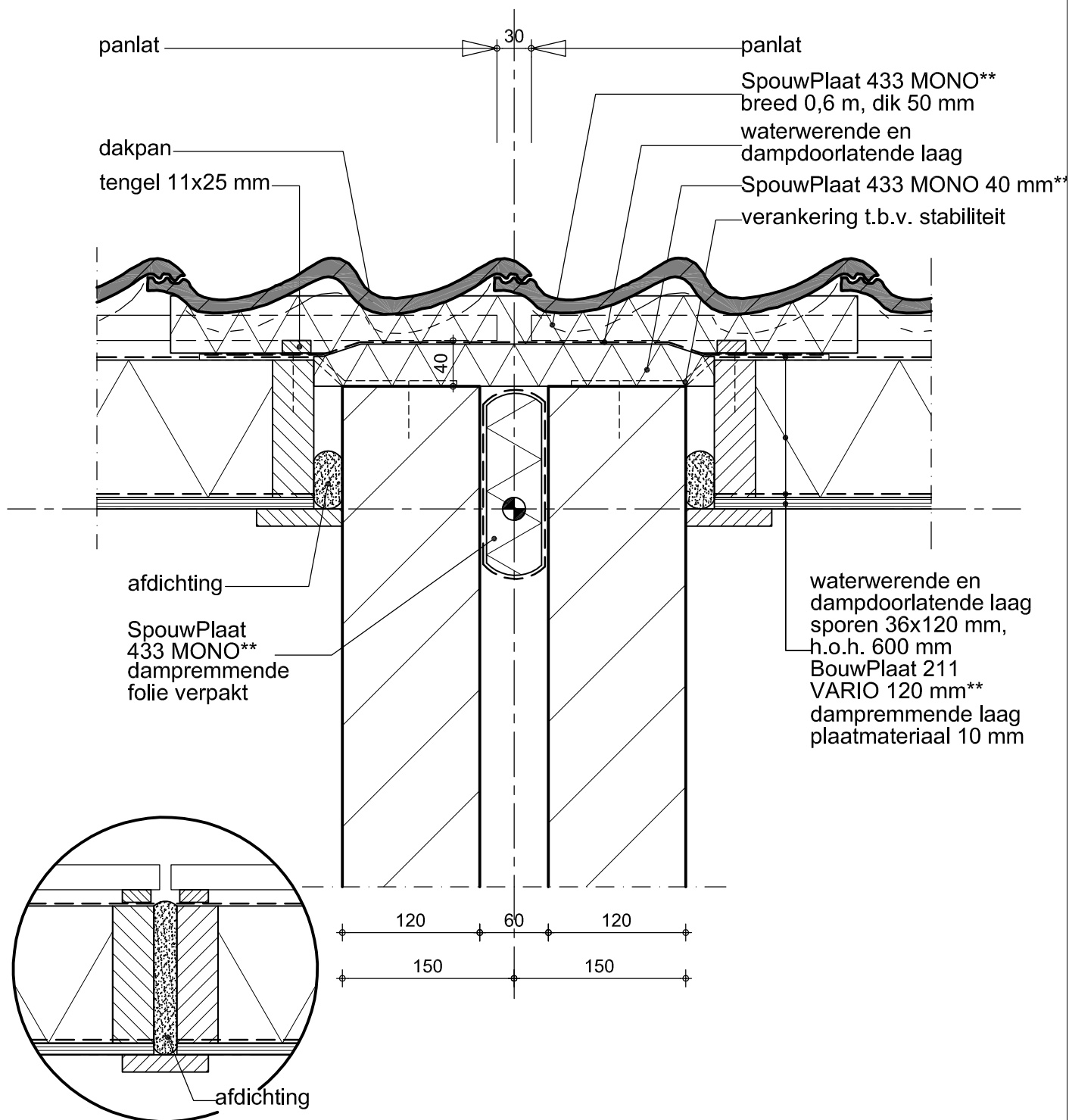


HELLEND DAK - BOUWMUURDETAIL

Gevelopbouw: hellend dak op ankerloze spouwmuur

Warmteweerstand: 3,0 (m² K)/ W



AANSLUITING DAKPLATEN

Detail gebaseerd op SBR-Referentiedetails Woningbouw, detail 402.2.0.03, april 2002

** Afwijking t.o.v. SBR-Referentiedetails