

## LUCHTGELUIDISOLATIE VAN EEN SCHEIDINGSCONSTRUCTIE CONFORM ISO 140-3:1995

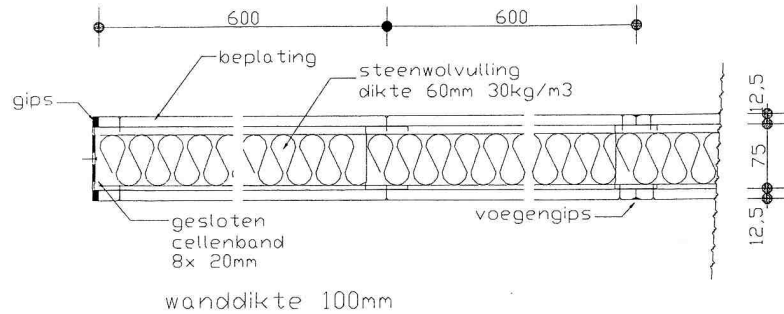
opdrachtgever: Xella Droogbouw Systemen B.V.



onderzochte constructie:

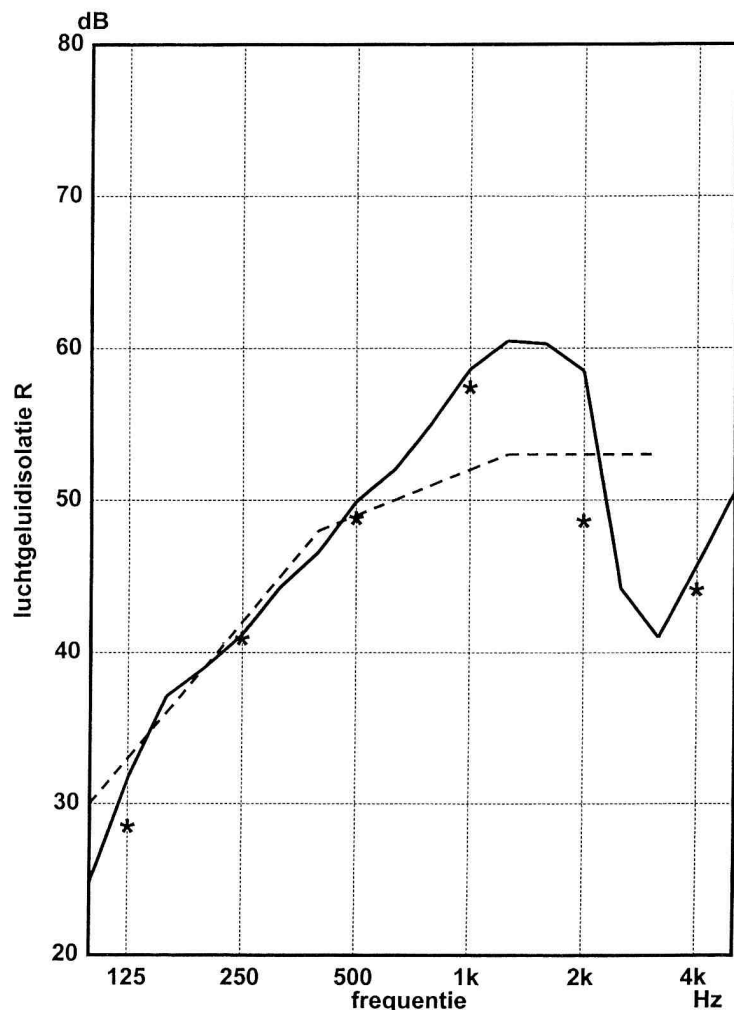
Variant: 1  
 Wandtype: XDR 75-1-100  
 Wanddikte: 100 mm  
 Beplating: 2 x 12,5 mm  
 Spouwvulling: 60 mm steenwol  
 Randaansluiting: gips

Doorsnede A-A



volume meetruimte: 111 m<sup>3</sup>  
 volume meetruimte: 94 m<sup>3</sup>  
 oppervlakte proefwand: 12 m<sup>2</sup>  
 gemeten in: praktijk  
 signaal: breedband ruis  
 bandbreedte: 1/3 octaaf

ISO 717-1:1996  
 $R_w(C;C_{tr}) = 49(-3;-7)$  dB



— 1/3 oct.  
 \* 1/1 oct.

	125	250	500	1k	2k	4k
1/3 oct.	24,8	39,0	46,6	55,1	60,3	41,0
	31,7	41,2	49,9	58,6	58,5	45,7 dB
	37,1	44,3	52,0	60,5	44,2	50,5
--- ref. curve (ISO 717)	28,6	41,0	48,9	57,5	48,7	44,2 dB

publicatie is slechts toegestaan in de vorm van dit gehele blad

Mook, 24-11-2005