

## LUCHTGELUIDISOLATIE VAN EEN SCHEIDINGSCONSTRUCTIE CONFORM ISO 140-3:1995

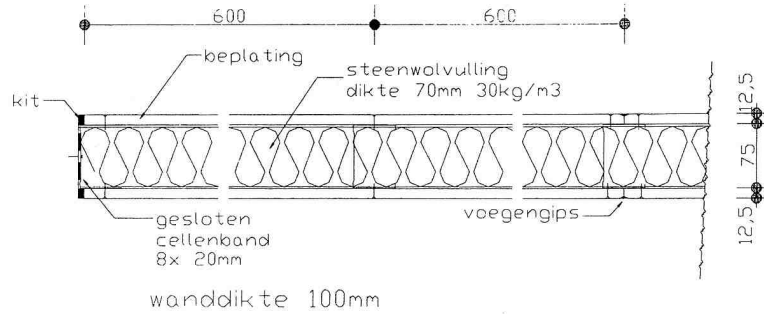


opdrachtgever: Xella Droogbouw Systemen B.V.

onderzochte constructie:

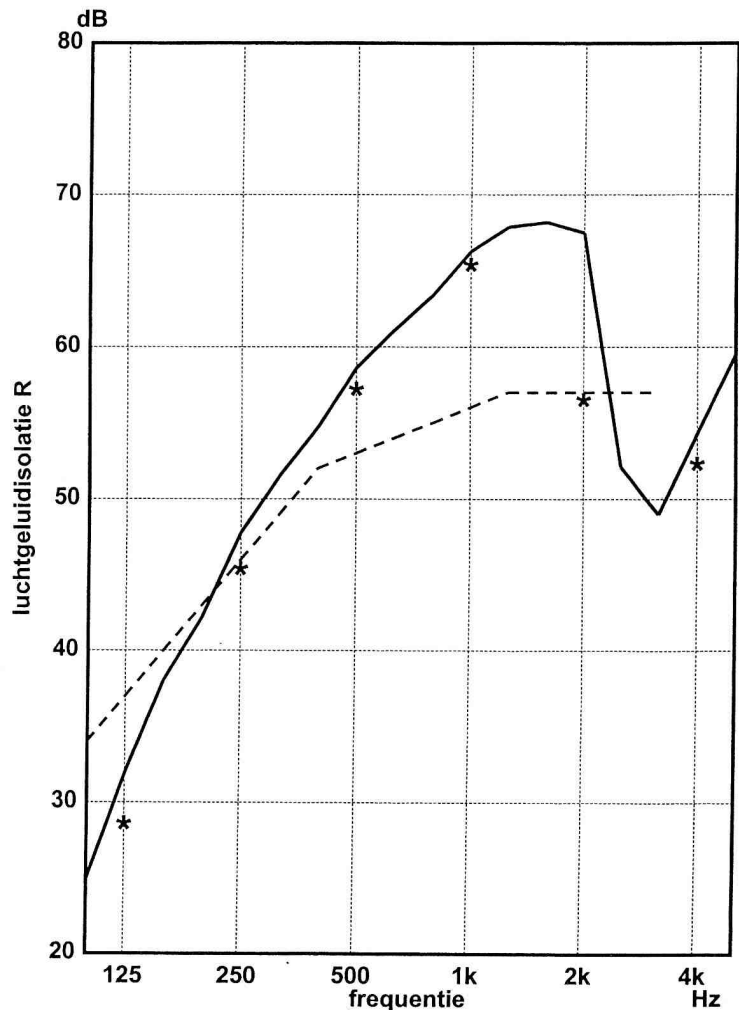
Variant: 3  
 Wandtype: XDR 75-1-100  
 Wanddikte: 100 mm  
 Beplating: 2 x 12,5 mm  
 Spouwvulling: 70 mm steenwol  
 Randaansluiting: kit

Doorsnede A-A



volume meetruimte: 94 m<sup>3</sup>  
 volume meetruimte: 111 m<sup>3</sup>  
 oppervlakte proefwand: 12 m<sup>2</sup>  
 gemeten in: praktijk  
 signaal: breedband ruis  
 bandbreedte: 1/3 octaaf

ISO 717-1:1996  
 $R_w(C;C_{tr}) = 53(-3;-9)$  dB



— 1/3 oct.  
 \* 1/1 oct.

	125	250	500	1k	2k	4k
1/3 oct.	24,9	42,2	54,7	63,4	68,2	49,0
	31,9	47,8	58,6	66,3	67,5	54,3 dB
	38,0	51,5	61,1	67,9	52,1	59,5
--- ref. curve (ISO 717)	28,7	45,5	57,3	65,5	56,6	52,4 dB

publicatie is slechts toegestaan in de vorm van dit gehele blad

Mook, 01-12-2005