

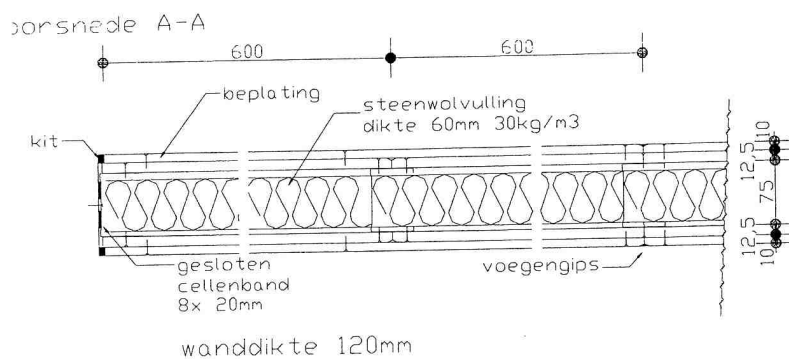
LUCHTGELUIDISOLATIE VAN EEN SCHEIDINGSCONSTRUCTIE CONFORM ISO 140-3:1995



opdrachtgever: Xella Droogbouw Systemen B.V.

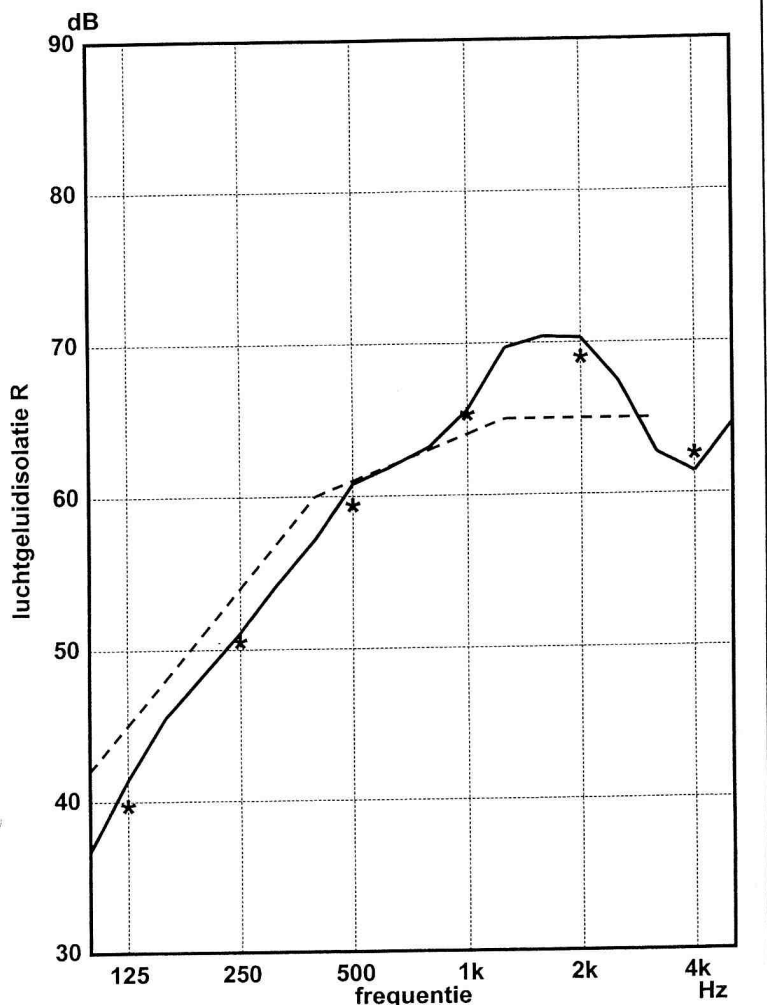
onderzochte constructie:

Variant: 5
 Wandtype: XDR 75-1-120
 Wanddikte: 120 mm
 Beplating: 2x(12,5+10) mm
 Spouwvulling: 60 mm steenwol
 Randaansluiting: kit



volume meetruimte: 111 m³
 volume meetruimte: 94 m³
 oppervlakte proefwand: 12 m²
 gemeten in: praktijk
 signaal: breedband ruis
 bandbreedte: 1/3 octaaf

ISO 717-1:1996
 $R_w(C;C_{tr}) = 61(-2;-7) \text{ dB}$



—	1/3 oct.	250	500	1k	2k	4k
*	1/1 oct.	41,4	51,1	60,8	65,6	70,3
---	ref. curve (ISO 717)	39,8	50,6	59,5	65,4	69,1

publicatie is slechts toegestaan in de vorm van dit gehele blad

Mook, 25-11-2005