

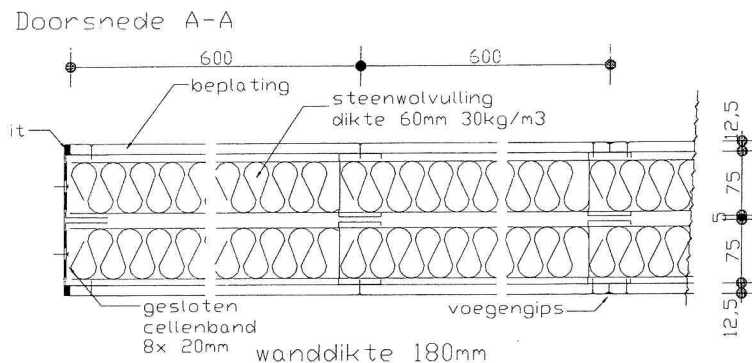
LUCHTGELUIDISOLATIE VAN EEN SCHEIDINGSCONSTRUCTIE CONFORM ISO 140-3:1995

opdrachtgever: Xella Droogbouw Systemen B.V.



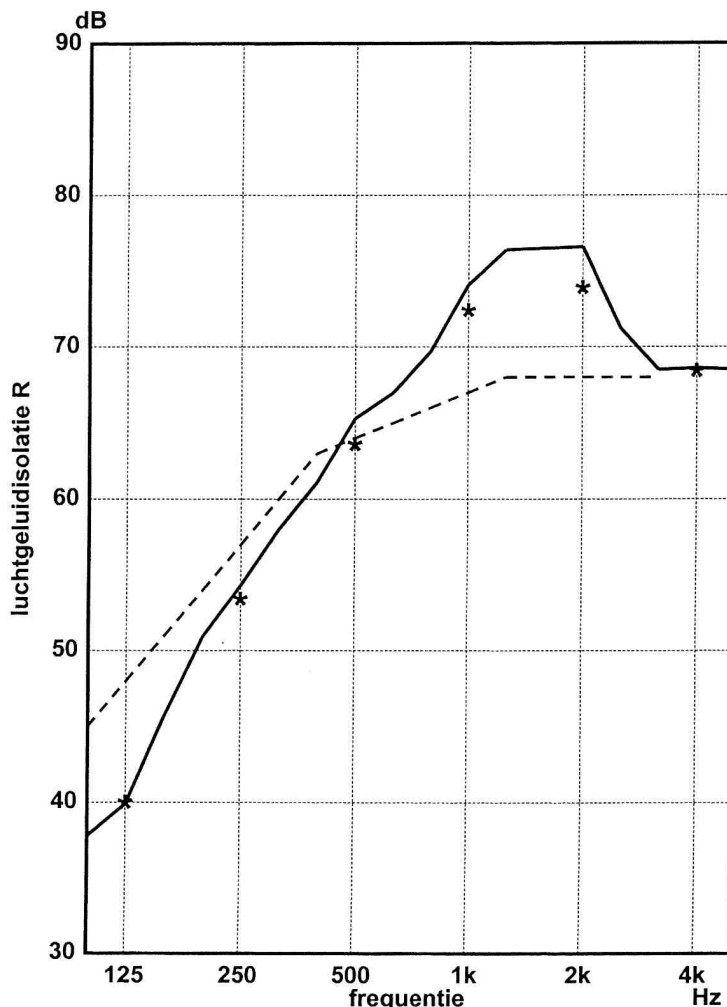
onderzochte constructie:

Variant: 7
 Wandtype: XDR 75-2-180
 Wanddikte: 180 mm
 Beplating: 2 x 12,5 mm
 Spouwvulling: 2 x 60 mm steenwol
 Randaansluiting: kit



volume meetruimte: 94 m³
 volume meetruimte: 111 m³
 oppervlakte proefwand: 12 m²
 gemeten in: praktijk
 signaal: breedband ruis
 bandbreedte: 1/3 octaaf

ISO 717-1:1996
 $R_w(C;C_{tr}) = 64(-3;-10)$ dB



	125	250	500	1k	2k	4k
— 1/3 oct.	37,8	50,9	61,1	69,7	76,5	68,5
* 1/1 oct.	39,9	54,3	65,3	74,1	76,6	68,6 dB
	45,7	58,0	67,0	76,4	71,2	68,5
--- ref. curve (ISO 717)	40,1	53,5	63,7	72,5	74,0	68,5 dB

publicatie is slechts toegestaan in de vorm van dit gehele blad

[Signature]
 Mook, 30-11-2005