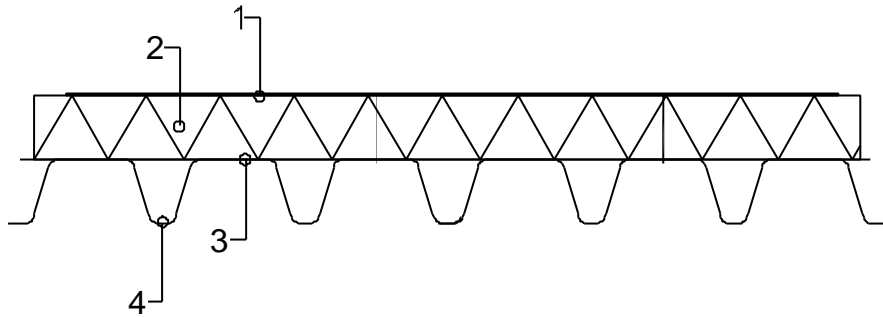


# Vlakdak: invloed isolatiesoort

meetrapport A1568-1



- 1:PVC dakbedekking; 1,5 kg/m<sup>2</sup>
- 2:isolatiemateriaal
- 3:damprem = PE-folie
- 4:basisprofiel = SAB 106/0,75

<ul style="list-style-type: none"> <li>— 110 mm Rhinox</li> <li>— 70 mm PIR</li> <li>— 80 mm PIR</li> <li>— 100 mm EPS</li> <li>— 120 mm EPS</li> </ul>	<p><b>OMSCHRIJVING</b></p> <p><b>R<sub>w</sub> = 35 dB</b></p> <p><b>R<sub>w</sub> = 29 dB</b></p> <p><b>R<sub>w</sub> = 29 dB</b></p> <p><b>R<sub>w</sub> = 30 dB</b></p> <p><b>R<sub>w</sub> = 30 dB</b></p>
---	--

