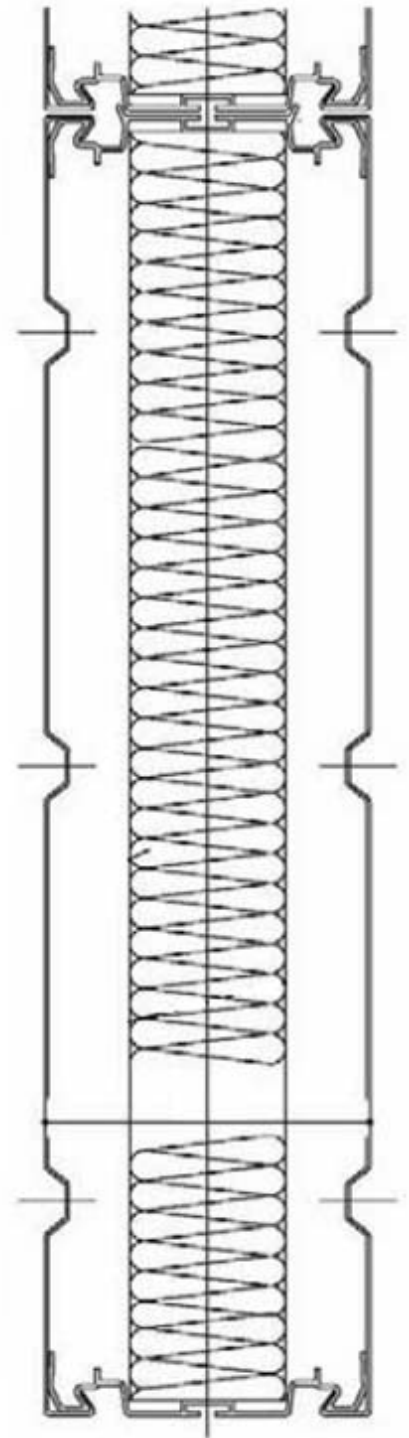


AUTOWEGPLAAT 234

ROADWAY SLAB 234



Productbeschrijving

Harde speciaal geïmpregneerde steenwolplaat, zeer sterk waterafstotend.

Toepassing

Rockwool Autowegplaat 234 is speciaal geschikt voor toepassing als akoestische isolatielaag in geluidschermen o.a. langs autowegen en spoorbanen.

Product description

Rigid, special impregnated stonewool slab, extra water repellent.

Application

Rockwool Roadway slab 234 is particularly suitable for use as acoustical insulation layer in sound screens i.a. along roadways and railroads.

Productspecificaties Product specifications

Leveringsprogramma

Dimensions

Dikte Thickness (mm)	Lengte Length (mm)	Breedte Width (mm)
40	1000	600
50	1000	600
80	1000	600
100	1000	600

Densiteit 80 – 100 – 128 kg/m³

Density

Andere afmetingen op aanvraag / Bekleding op aanvraag
Other dimensions on request / Coating on request

Gedrag bij brand

Fire performance

Onbrandbaar volgens
Non-combustible in accordance with
NEN 6064, NEN EN ISO 1182

Lineaire uitzettingscoëfficiënt

Linear coefficient of expansion

a = 0 mm/m.K

Waterafstotendheid

Water repellency

Waterafstotend volgens AGI Q 136
Water repellent according AGI Q 136
Max. wateropname
Max. water absorption

BS 2972
≥ 96 %

0,25 kg/m²

Dampdiffusieweerstandsgetal

Water vapour diffusion resistance factor

NEN EN 12086

m = ca. 1,3

Milieuozorg

Een schoner milieu en een schoon productieproces staan bij Rockwool voorop. Rockwool heeft daarvoor een landelijk retoursysteem opgezet voor snij- en sloopafval van door Rockwool geleverde producten. Deze steenwolresten worden in de recyclingfabriek omgewerkt tot grondstof voor nieuwe steenwolproducten. Rockwool blijft bezig met ontwikkelen, voor een beter product en een beter milieu.

Algemeen

Alle vermelde waarden zijn gemiddelde waarden.
Rockwool behoudt zich het recht voor te allen tijde zonder voorafgaande kennisgeving productspecificaties aan te passen.

Geluidsabsorptiecoëfficiënt

50 mm – 100 mm

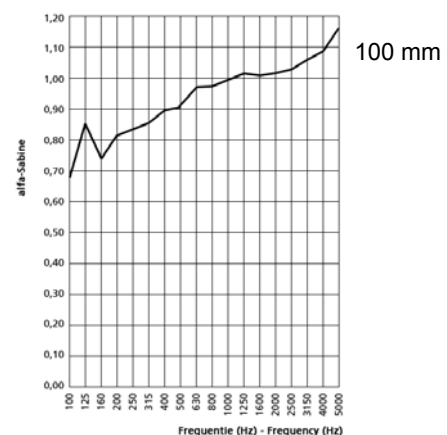
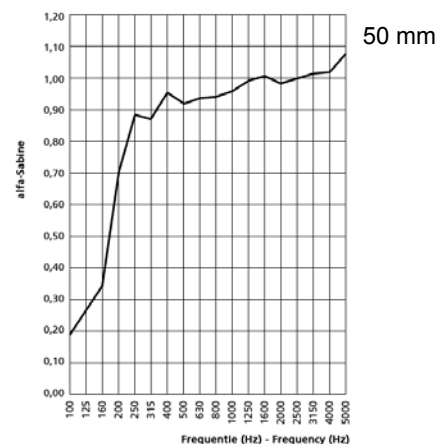
Sound absorption coefficients

Direct op ondergrond

Directly on floor

NEN EN 12354, NEN EN ISO 354

voor / for 128 kg/m³



Environmental protection

A cleaner environment and a clean production process are put first and foremost at Rockwool. Rockwool has therefore set up a nationwide collecting service for the cutting and demolition waste from the products supplied by Rockwool. In the recycling factory the stonewool waste is recycled into raw material for new stonewool products. Rockwool continues improving its products to contribute to a cleaner environment.

General

All values are mean values.

Rockwool reserves the right to change product specifications without prior notice.