

Technisch productblad



PRODUCTOMSCHRIJVING

Een lichte, zeer veerkrachtige steenwolplaat met uitstekende akoestische en brandwerende eigenschappen.

TOEPASSING

De Rockwool ScheidingswandPlaat 204 is in het bijzonder geschikt voor verplaatsbare en niet verplaatsbare scheidingswanden met een structuur van een licht metalen regelwerk en wandafwerking met gipskarton- of gipsvezelplaat, waarbij specifieke brand- en geluidseisen worden gesteld.



ROCKWOOL[®]
BRANDVEILIGE ISOLATIE

Technisch productblad

PRODUCTVOORDELEN

Thermisch

- Geen uitzetting of krimp, zodat de voegen steeds dicht blijven en hier dus geen thermisch verlies kan ontstaan.

Akoestiek

- Optimale geluidsisolatie door geluidabsorberende werking van steenwol;

Brandveiligheid

- Ingedeeld in Euro-Brandklasse A1, volgens NEN-EN 13501-1
- Veroorzaakt geen flash-over;
- Minimale bijdrage aan vuurbelasting van een gebouw;
- Minimale rookproductie en géén giftige gassen bij eventuele brand;
- Geen druppelvorming, waardoor geen nieuwe brandhaarden ontstaan.

Verwerking

- Snel en makkelijk verwerkbaar;

ALGEMENE EIGENSCHAPPEN

Rockwool steenwol is:

- onbrandbaar, geeft geen rookontwikkeling en veroorzaakt geen giftige gassen;
- waterafstotend, niet-hygroscopisch en niet-capillair;
- isolatie met een dampdiffusieweerstand $\mu \leq 1,3$;
- geluidsisolerend en heeft uitstekende geluidabsorberende eigenschappen;
- chemisch neutraal en veroorzaakt of bevordert geen corrosie;
- volledig recyclebaar;
- geen voedingsbodem voor schimmels;
- vormvast en niet onderhevig aan krimp of uitzetting.

TECHNISCHE GEGEVENS

Warmtegeleidingscoëfficiënt

$\lambda_D = 0,037 \text{ W/m.K}$, bepaald volgens NEN-EN 12667.

Thermische presentatie per dikte

Tabel 1. R_D -waarden ScheidingswandPlaat 204

Dikte (mm)	40	45	50	60	70	75	90
R_D (m ² K/W)	1,05	1,20	1,35	1,60	1,85	2,00	2,40

Voor thermische berekeningen kunt u op www.rockwool.nl het programma BuildDesk-U downloaden.

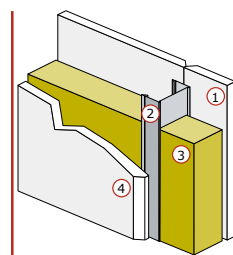
Tabel 2. Prestaties scheidingswanden met metalen C-profielen, tweezijdig afgewerkt met 1 of 2 gipsplaten, met ScheidingswandPlaat 204

Constructieopbouw				Prestaties				
Gips (mm)	Spouw (mm)	Dikte 204 (mm)	Gips (mm)	Brandwerendheid (min.)	Rapport nummer	Geluidsisolatie $I_{L,w}$ (dB)	Geluidsisolatie R_{w} (dB)	Rapport nummer
12,5	50	0	12,5	-	-	-16	35	A 869-1
12,5	50	40	12,5	30	598.001.06	-14	45	3833
						-12	44	A 680
12,5	50	45	12,5	30*	-	-9	43	A 869-1
12,7	50	45	12,7	30*	-	-9	44	A 869-1
12,5	75	60	12,5	60	598.001.03	-10	48	3870
						-6	46	A 869-1
12,7	75	60	12,7	60*	-	-4	47	A 869-1
2x 12,5	75	60	2x 12,5	60	598.001.08	+1	53	A 869-1
12,5	100	90	12,5	60*	-	-5	46	A 869-1
12,7	100	90	12,7	60*	-	+1	51	A 869-1
2x 12,5	50	40	2x 12,5	90	598.001.04	-1	55	3835
2x 12,5	2x 50	40	2x 12,5	90*	5.001.04	+6	60	3830

* Inchatting op basis van overige resultaten.

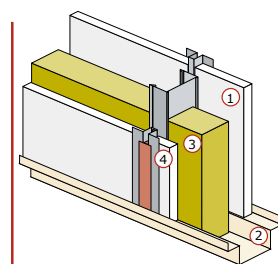
Voorbeeld constructies

Niet verplaatsbare scheidingswand



1. Gipskartonplaat
2. Metaalprofiel
3. ScheidingswandPlaat 204
4. Gipskartonplaat

Verplaatsbare systeemwand



1. Gipskartonplaat
2. Onderbak
3. ScheidingswandPlaat 204
4. Gipskartonplaat

Technisch productblad

AFMETINGEN

Actuele afmetingen en verpakkingseenheden staan in de Rockwool prijslijst. Deze is aan te vragen of te downloaden via www.rockwool.nl.

BRANDVEILIGHEID

Rockwool steenwolplaten kunnen temperaturen verdragen tot boven de 1000°C. In geval van brand blijft de steenwol structuur intact waardoor een grote bijdrage wordt geleverd aan de brandwerendheid van de totale constructie. De brandveilige producten van Rockwool kunnen geen oorzaak zijn voor het ontstaan van brand en leveren ook geen bijdrage aan de vuurbelasting van de constructies. Door de juiste toepassing van Rockwool steenwol producten in constructies wordt het ontstaan van brand en de branduitbreiding voorkomen, waardoor de schade bij een eventuele brand wordt beperkt.

In heel Europa moeten isolatiematerialen sinds 1 maart 2003 zijn voorzien van een CE-markering. De brandreactie van Rockwool steenwol is getest volgens de nieuwe Europese brandproeven EN ISO 1182, EN ISO 1716, en NEN-EN 13823 en voldoet daarmee aan de eisen voor Euro-Brandklasse A1, volgens NEN-EN 13501-1, hetgeen onbrandbaar betekent.

Rockwool steenwol produceert vrijwel geen rook, er ontstaan geen brandende druppels, en geen brandbare gassen waardoor plotselinge vlamoverslag (flash-over) kan worden veroorzaakt.

Kortom, het is een product dat in zijn toepassingen altijd bijdraagt aan de brandveiligheid van gebouwen en constructies. ScheidingswandPlaat 204 is ingedeeld in Euro-Brandklasse A1, volgens NEN-EN 13501-1.

Brandwerendheid

Tabel 3. Testresultaten voor scheidingswandPlaat 204 (getest door PRC Bouwcentrum)

Constructie	Dikte (mm)	Brandwerendheid in minuten	Proefverslag nummer
MS 75/1.50.1.A	40	> 30	598.001.06
MS 87,5/2.50.1.A	40	> 60 ⁽¹⁾	-
MS 100/2.50.2.A	40	> 90	598.001.14
MS 100/1.75.1.A	40	> 30	598.001.17
MS 100/1.75.1.A	60	> 60	598.001.13
MS 125/2.75.2.A	40	> 60	598.001.18
MS 160/2.50.50.2.A	40	> 90 ⁽²⁾	-

⁽¹⁾ Indicatieve waarde indien de wand is uitgevoerd naar analogie van MS 75/1.50.1.A

⁽²⁾ Indicatieve waarde indien de wand is uitgevoerd naar analogie van MS 125/2.75.2.A

Toelichting:

- MS staat voor Metal Stud;
- de code 75/1.50.1 wil bijvoorbeeld zeggen: 75 mm totale wanddikte, met 1 gipskartonplaat, een spouw van 50 mm en weer 1 gipskartonplaat;
- de 'A' wil zeggen dat er isolatie in de spouw zit.

AKOESTIEK

Rockwool steenwol zorgt voor een inwendige geluid-absorptie en vergroot hierdoor aanzienlijk de geluidsisolatie van de wand.

De 'buigslappe' constructie van een scheidingswand zorgt voor een hoge geluidsisolatie. Zeker wanneer dit wordt afgezet tegen het eigen, zeer lage gewicht.

Tabel 4. Geluidsisolatie voor ScheidingswandPlaat 204 (getest door KU-Leuven)

Constructie	Dikte (mm)	R _w (dB)	Proefverslag nummer
MS 75/1.50.1.A	40	45	3833
MS 87,5/2.50.1.A	40	49	3832
MS 100/2.50.2.A	40	55	3835
MS 100/1.75.1.A	60	48	3870
MS 160/2.50.50.2.A	40	60	3830

De geluidtesten volgens ISO R 140.

VOCHT

De isolatieplaat is waterafstotend, niet-hygroscopisch en niet-capillair. Het waterdampdiffusieweerstandsgetal van de steenwol is circa 1,3.

Rockwool steenwol is chemisch neutraal en veroorzaakt of bevordert geen corrosie. Het product is niet onderhevig aan krimp en is vormvast in de tijd. Het geeft geen aanleiding tot schimmelvorming en vormt geen voedingsbodem voor bacteriën.

Technisch productblad

VERWERKING

De afmetingen van de Rockwool ScheidingswandPlaat 204 zijn afgestemd op de standaard maatvoering van de gebruikelijke metaalprofielen en wandafmetingen. De plaat is met een isolatiemes op maat te snijden en plaatst zich gemakkelijk in de metaalprofielen. De structuur van steenwol garandeert altijd een goede aansluiting.

FERMAROCK

FERMAROCK, een uniform wandsysteem voor nieuwbouw en renovatie, utiliteit- en woningbouw. FERMAROCK is opgebouwd uit producten die gezamenlijk zijn gecertificeerd in één KOMO certificaat (K43594-K43644-K43645); stalen profielen van Dingemans, Fermacell gipsvezelplaten van Xella en steenwol van Rockwool.

Het breed toepasbare FERMAROCK systeem voldoet aan de hoge eisen die worden opgelegd aan binnenwanden. Het systeem staat garant voor een snelle verwerking en degelijkheid, en combineert deze voordelen met uitstekende akoestische en brandwerende prestaties. De certificering als totaalsysteem garandeert de kwaliteit van de wand.

Kijk op www.FERMAROCK.nl voor meer informatie. Daar zijn ook volledige bestekomschrijvingen en de brochure te downloaden.

VERPAKKING

Rockwool Unit Load is leverbaar in twee verschillende hoogten: circa 1,30 m (type B) en 2,70 m (type A). De lengte is circa 2,40 m en de breedte 1,00 m. Unit Load type B (1,30 m) is speciaal geschikt voor transport op vrachtwagens met een hogere laadvloer en bij gebruik van een standaard pallethaak. Beide typen pallets zijn aan alle zijden bereikbaar en voorzien van etiketten. Zowel binnen- als buitenopslag is mogelijk. De minimale hoeveelheid verpakkingsfolie is geschikt voor recycling. De pallets zelf zijn onderdeel van een retoursysteem.

TRANSPORT EN OPSLAG

De Rockwool ScheidingswandPlaat 204 is bestand tegen normaal optredende belastingen tijdens transport en tegen weersinvloeden. Echter in verband met vervuiling en verwerkingsgemak is een afgeschermd opslag (onder afdak of dekzeil) gewenst.

PALLET RETOURSERVICE

Houten Unit Load pallets kunt u vanaf 25 stuks laten ophalen door contact op te nemen met firma D.G. de With Ermelo B.V. De pallets worden dan gratis binnen 10 werkdagen opgehaald. Bij voorkeur contact opnemen per fax: 0341-559 234. Eventueel per telefoon: 0341-559 254.

MILIEU

De ScheidingswandPlaat 204 is volledig recyclebaar. Rockwool heeft zich ertoe verplicht actief zorg te dragen voor het milieu. Daartoe heeft Rockwool sterk geïnvesteerd in milieuvorzieningen en daarmee het productieproces ingrijpend gewijzigd. De productie-uitval wordt door een recyclingsysteem teruggevoerd in het productieproces. Het moderne productiecentrum van Rockwool heeft een lage milieubelasting. Dankzij een landelijk retoursysteem en een eigen recyclingfabriek is het grondstoffenverbruik bovendien met maar liefst 40% gedaald.

HELPDESK

Voor technische vragen over isoleren kunt u tijdens kantooruren terecht op telefoonnummer 0475 - 35 33 33.

CERTIFICERING

- KOMO-attest-met-productcertificaat K10363;
- CE en Keymark gecertificeerd.

BESTEK

Voor bestekken verwijzen wij naar de STABU bestekservice die oproepbaar is via www.rockwool.nl.

Rockwool Benelux B.V.

Postbus 1160, 6040 KD Roermond
Industrieweg 15, 6045 JG Roermond
Telefoon: 0475 - 35 46 37, Fax: 0475 - 35 36 66
info@rockwool.nl - www.rockwool.nl

Productwijzigingen zijn voorbehouden zonder voorafgaande berichtgeving. Rockwool kan geen aansprakelijkheid aanvaarden voor de eventuele aanwezigheid van (zet)fouten en onvolledigheden.

ROCKWOOL®
BRANDVEILIGE ISOLATIE

TAKING CARE OF COMFORT